

**Click Here to  
Join our Interest List**



## Community Features and Amenities

- New Affordable One, Two and Three-Bedroom Apartment Homes
- Fully-Equipped Kitchens
- Private Patio/Balcony
- Central Heat and A/C
- Gated Community
- Community Clubhouse
- Swimming Pool
- Covered Parking
- Playground
- Courtyard with Picnic Area
- Solar Panels
- Great Location Close to Shopping, Dining, Schools and Public Transportation

This institution is an equal opportunity provider and employer.  
\*\*Based on income restrictions and household size.

Some features may not be available in all plans.  
• Limited time offer. Offer may end without notice. See leasing staff for details.

# Cesar Chavez II

## AGRICULTURAL LABOR HOUSING

84851 Bagdad Avenue  
Coachella, CA 92236

**Phone: (760) 266-5303**

[www.CesarChavezII.com](http://www.CesarChavezII.com)

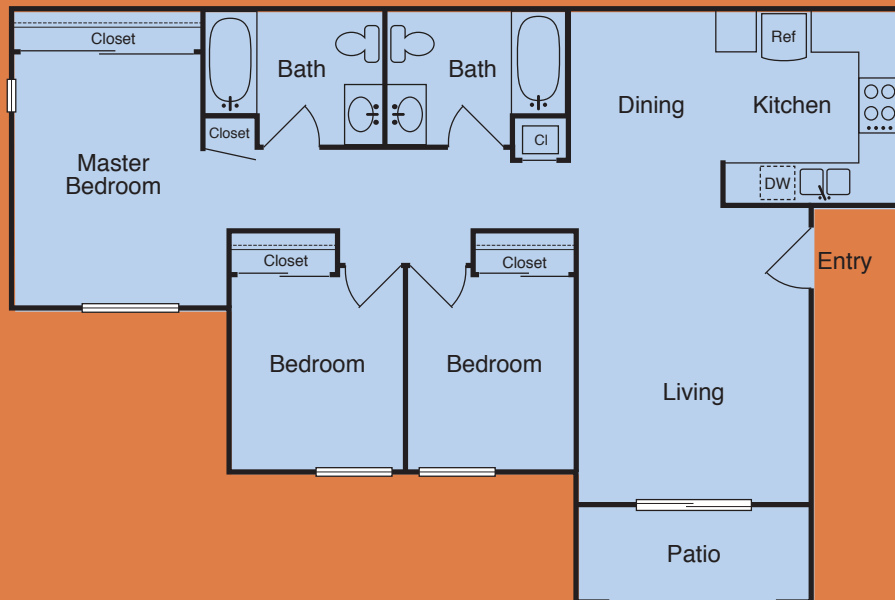




**One Bedroom • One Bath**  
744 Sq. Ft.



**Two Bedrooms • One Bath**  
854 Sq. Ft.



**Three Bedrooms • Two Baths**  
1,032 Sq. Ft.

**Haga clic aquí para unirse a nuestra lista de interés**



## Características y servicios de la comunidad de apartamentos

- Nuevos Apartamentos De Uno, Dos y Tres Recamaras
- Cocinas completamente equipadas
- Patio/Balcon privado
- Aire acondicionado
- Comunidad Cerrada
- Centro de computadoras y estudio
- Piscina Comunitaria
- Estacionamiento Cubierto
- Area deportivas
- Paneles Solares
- Excelente ubicacion cerca de tiendas, restaurantes, escuelas, y transporte publico

Esta institución es un proveedor y el empleador que ofrece igualdades oportunidades.

\*\*Vivienda Basada en restricciones de ingreso y tamaño del hogar.

Algunas características pueden no estar disponibles en todos los planes.

\* Oferta limitada, podría terminar sin notificación. Vea al personal de arrendamiento para más detalles.

# Cesar Chavez II

Apartamentos Para Trabajadores Agricolas

84851 Bagdad Avenue  
Coachella, CA 92236

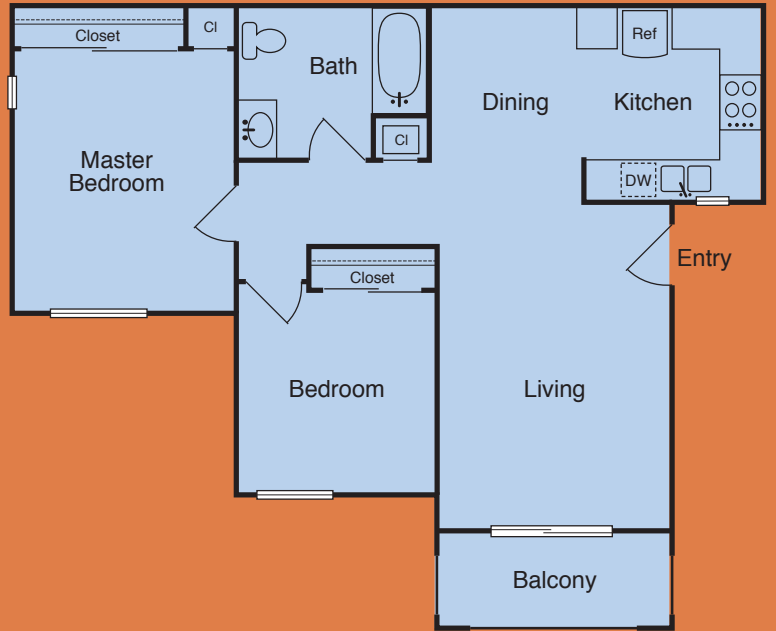
**Phone: (760) 266-5303**

[www.CesarChavezII.com](http://www.CesarChavezII.com)

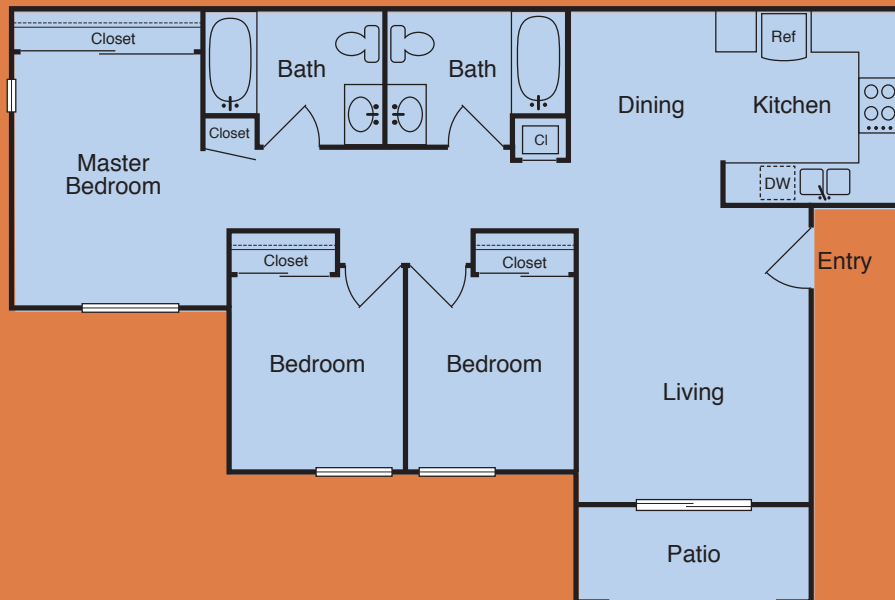




**Uno Recámara • Un Baño**  
744 Sq. Ft.



**Dos Recámara • Un Baño**  
854 Sq. Ft.



**Tres Recámara • Dos Baños**  
1,032 Sq. Ft.