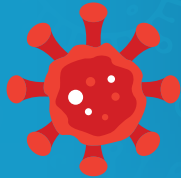




COACHELLA AT WORK

Spring 2020



COVID-19 assistance and resources made available for residents, employees and businesses

Without a doubt, the coronavirus (COVID-19) global pandemic has dramatically changed our lives. Many people have lost their jobs or are working fewer hours, businesses have closed, restaurants are adjusting to takeout or delivery only service, schools are shut down, and members of our community are fighting to stay well.

During this difficult time, the City of Coachella is working to help residents in a variety of ways, including suspension of water shutoffs and late fees and a temporary eviction moratorium for homes and businesses. The city has also expanded outreach efforts to help people stay informed, placing health information, educational material and resources on a special section of the city website. You can find these items at www.coachella.org/coronavirus or by following the city's Facebook page at www.facebook.com/yourcoachella. We encourage residents to check these sources for the most up-to-date information available.



This newsletter is designed to be a quick and easy reference guide for residents, businesses and employees, particularly those without internet access, who are looking for answers related to coronavirus (COVID-19).

Remember to follow rules on social distancing and use face masks when in public to protect

your health and the health of others, including essential workers who continue to serve the public. Please take a moment to thank them for their dedication.

We understand these are trying times for all of us. But together, we will get through this and see better days ahead.



City Resources

The City of Coachella has taken a number of measures to protect public safety.

While parks are open to people who live nearby, high-contact areas such as playgrounds and picnic areas are no longer accessible. Basketball nets and goalposts have been removed to discourage team sports where people would not remain 6 feet apart. City programs and events are also canceled during the State of Emergency.

The Eleanor Shadowen Coachella Senior Center remains closed indefinitely.



Coachella city offices are closed to the public but we are still available to help. City staff can be reached by phone at **(760) 398-3502** or through email. Those wishing to speak with city staff or schedule appointments can reach the following departments directly:

Building/Planning	(760) 398-3002
Code Enforcement	(760) 398-4978
Engineering	(760) 398-5744
Fire Department (non-emergency)	(760) 398-8895
Police (non-emergency)	(760) 863-3215, ext. 5
Public Works	(760) 501-8100
Sanitation	(760) 391-5008
Utilities	(760) 501-8100
Water Billing & Payments	(760) 398-2702





Health & Safety



Covered California has open enrollment for those who have lost their employer-provided medical insurance. Call **(877) 752-4737** for more information.

For testing and other coronavirus

(COVID-19) information, call the Riverside County coronavirus information hotline at 211. This hotline does NOT provide medical advice. Instead, consult with your doctor for specific healthcare guidance or call 911 for medical emergencies.

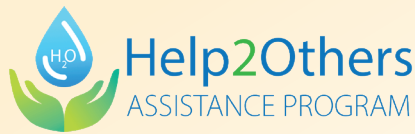
Desert Healthcare District also offers a wealth of health information on their bilingual website, **www.DHCD.com**.

Use face masks when in public to protect your health and the health of others



Utilities

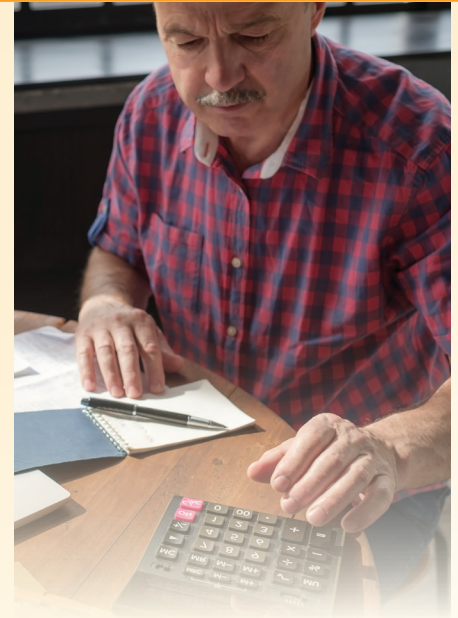
The City of Coachella recognizes that many residents are struggling financially as a result of coronavirus (COVID-19). Because of that, the Coachella Water Authority and Sanitary District has temporarily suspended service shutoffs and late fees. Once the State of Emergency is over, residents can arrange a payment program to settle any unpaid bills.



United Way of the Desert's "Help2Others" program is available to assist those struggling to pay their water bill. The program offers Coachella residents a \$50 credit up to three times per year, based on income requirements. For more information about the program and how to apply call United Way of the Desert at **(760) 323-2731, ext. 105**.

Imperial Irrigation District has temporarily suspended service disconnections due to non-payment. For more information about payment plans, contact IID at **(800) 303-7756**.

Southern California Gas has suspended disconnections. For information about payment plans and the income-based CARE program, call **(800) 427-2200**.



Food & Restaurants

Stores that provide food, such as grocery stores and convenience stores, are allowed to remain open. To promote social distancing and public health and safety, many stores have adjusted hours or are limiting the number of people allowed inside. Some stores have special hours for seniors and first responders.



Restaurants are allowed to remain open, provided they only serve food to-go. No dining is allowed inside or outside restaurants during the State of Emergency.

The Greater Palm Springs Convention & Visitors Bureau maintains a list of open restaurants in Coachella and other valley cities on its website. The list can be found at **www.coachella.org/coronavirus**.

FIND Food Bank has added distribution opportunities in Coachella. A general food distribution takes place on the second and fourth Friday of each month at Cesar Chavez Elementary School, 49601 Avenida De Oro, between 8-10 a.m. A food distribution for seniors 65 years or older (with ID) takes place the second and fourth Wednesday of the month at **Bagdouma Park, 51723 Douma Street**, between 8:30-10:30 a.m. For more information about these events and other food distribution points in Coachella, call FIND Food Bank at **(760) 775-3663**.



Essential Services

- » Healthcare (including pharmacies and cannabis dispensaries)
- » Law enforcement
- » Public works and government agencies
- » Food and agriculture industries (including grocery stores, restaurants for takeout and delivery only and farm workers)
- » Utilities
- » Gas stations
- » Airports
- » Hardware stores
- » Liquor stores
- » Delivery services
- » Communications companies (including the media, information technology, cable companies and mobile and landline phone companies)
- » Construction companies
- » Financial services
- » Waste disposal

Any essential service that remains open must make sure employees and customers are practicing social distancing and wearing face coverings. If you suspect a person or business is violating these guidelines, call the Riverside County Department of Public Health Complaint Line at **(951) 351-6866**.



Employee Resources

The State of California Employment Development Department offers the following employee assistance programs related to COVID-19:

PROGRAM	WHY	WHAT	BENEFITS	HOW TO FILE
Disability Insurance	If you are unable to work due to medical quarantine or illness related to COVID-19 (certified by a medical professional)	Short-term pay for eligible workers who have a full or partial loss of wages due to a non-work-related illness, injury, or pregnancy.	Approximately 60-70 percent of wages (depending on income); ranges from \$50-\$1,300 a week for up to 52 weeks.	English: 800-480-3287 Spanish: 866-658-8846
Paid Family Leave	If you are unable to work because you are caring for an ill or quarantined family member with COVID-19 (certified by a medical professional)	Up to six weeks of benefit payments to eligible workers who have a full or partial loss of wages while caring for a seriously ill family member.	Approximately 60-70 percent of wages (depending on income); ranges from \$50-\$1,300 a week for up to 6 weeks.	English: 877-238-4373 Spanish: 877-379-3819
Unemployment Insurance	If you have lost your job or have had your hours reduced for reasons related to COVID-19	Partial wage replacement benefit payments to workers who lose their job or have their hours reduced, through no fault of their own.	Range from \$40-\$450 per week for up to 26 weeks.	English: 800-300-5616 Spanish: 800-326-8937
Paid Sick Leave	If you or a family member are sick or for preventative care while under quarantine	Leave that you have accumulated or your employer provided under the Paid Sick Leave law.	Regular rate of pay or an average based on the past 90 days.	Contact your employer.
Workers' Compensation	If you are unable to do your usual job because you were exposed to and contracted COVID-19 during the regular course of your work.	Temporary disability (TD) payments begin when your doctor says you cannot do your usual work for more than three days or you are hospitalized overnight.	TD generally pays two-thirds of gross wages, up to maximum weekly amount set by law for up to 104 weeks.	(909) 383-4334 (English or Spanish)

Respond your way to the 2020 Census.

Every home has received an invitation to participate in the 2020 Census. You will have three options for responding. All of them are easy!

Online / By Phone / By Mail

Toll-Free **2020CENSUS.GOV**
(844) 330-2020



Responde A tu Manera Al Censo 2020.

Cada hogar ha recibido una invitación para participar en el Censo de 2020. Tendrá tres opciones para responder. ¡Todos son fáciles!

En Línea / Por Teléfono / Por Correo

Llamada Gratuita **2020CENSUS.GOV/ES**
(844) 468-2020 Español

United States®
Census
2020



Recursos empresariales

Hay una serie de programas estatales y federales disponibles para ayudar a las empresas afectadas por el coronavirus, incluidos varios préstamos y subvenciones por desastre.

Si bien estos programas son complejos y siguen cambiando, el Coachella Valley Small Business Development Center puede ofrecer más información y orientación a empresas individuales.

Llame al **(760) 848-4096** para obtener asistencia.

Directorio de la Ciudad

Control de Animales	760-343-3644
Departamento de Construcción	760-398-3002
Código Municipal	760-398-4978
Cámara de Comercio	760-347-0676
Colección de Basura	760-393-0635
Oficina de la Ciudad	760-398-3502
Servicios de Desarrollo	760-398-3102
Departamento de Utilidades	760-501-8100
Departamento de Sanitación	760-391-5008
teléfono después del trabajo	760-625-6781
Departamento de Agua y Facturación	760-398-2702
teléfono después del trabajo	760-578-7098
Reparación de las Luces o Calles	760-501-8100
Departamento de Parques	760-501-8100
Línea Directa de Graffiti	1-888-600-6250
Departamento de Calles	760-501-8100
Departamento de Policía (no emergencia)	760-836-3215 x5
Departamento de Bomberos (no emergencia)	760-398-8895

MANTÉNGASE COMUNICADO



Reciba las últimas noticias e información sobre la ciudad de Coachella directamente en su bandeja de entrada. Coachella ahora ofrece actualizaciones mensuales por correo electrónico, además de estos boletines informativos trimestrales impresos. Ahora puede recibir estos boletines informativos electrónicos en inglés o español.

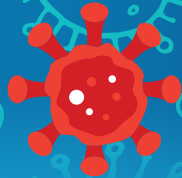


Para inscribirse para recibir los correos electrónicos mensuales, puede encontrar enlaces en el sitio web de la Ciudad de Coachella en Coachella.org o en la página de Facebook de Coachella en [Facebook.com/YourCoachella](https://www.facebook.com/YourCoachella).



COACHELLA AT WORK

Primavera de 2020



Asistencia y recursos de COVID-19 disponibles para residentes, empleados y empresas

Sin duda, la pandemia global de coronavirus (COVID-19) ha cambiado dramáticamente nuestras vidas. Muchas personas han perdido sus empleos o trabajan menos horas, las empresas han cerrado, los restaurantes se están adaptando al servicio de comida para llevar o a domicilio, las escuelas están cerradas y los miembros de nuestra comunidad están luchando por mantenerse bien.

Durante este momento difícil, la Ciudad de Coachella está trabajando para ayudar a los residentes de diversas formas, que incluyen la suspensión de los cortes de agua y los cargos por pagos atrasados y una moratoria de desalojo temporal para hogares y empresas. La ciudad también ha ampliado los esfuerzos de divulgación para ayudar a las personas a mantenerse informadas, al colocar información de salud, materiales y recursos educativos en una sección especial del sitio web de la ciudad. Puede encontrar estos artículos en www.coachella.org/coronavirus o siguiendo la página de Facebook de la ciudad en www.facebook.com/yourcoachella. Recomendamos a los residentes a consultar estas fuentes para obtener la información más actualizada disponible.



Este boletín informativo está diseñado para ser una guía de referencia rápida y fácil para residentes, empresas y empleados, particularmente aquellos sin acceso a Internet, que buscan respuestas relacionadas con el coronavirus (COVID-19).

Recuerde seguir las reglas sobre distanciamiento social y usar máscaras faciales cuando esté en

público para proteger su salud y la salud de los demás, incluidos los trabajadores esenciales que continúan atendiendo al público. Tómese un momento para agradecerles por su dedicación.

Entendemos que estos son tiempos difíciles para todos nosotros. Pero juntos, superaremos esto y veremos mejores días en el futuro.



Recursos de la Ciudad

La ciudad de Coachella ha tomado una serie de medidas para proteger la seguridad pública.

Si bien los parques están abiertos a las personas que viven cerca, las áreas de alto contacto como los parques infantiles y las áreas de picnic ya no son accesibles. Se han eliminado las redes de baloncesto y los postes de la portería para desalentar los deportes de equipo en los que las personas no se mantendrían a 6 pies de distancia. Los programas y eventos de la ciudad también se cancelan durante el estado de emergencia.

The Eleanor Shadowen Coachella Senior Center permanece cerrado de manera indefinida.



Las oficinas de la Ciudad de Coachella están cerradas al público, pero aún estamos disponibles para ayudar. Puede comunicarse con el personal de la ciudad por teléfono al **(760) 398-3502** o por correo electrónico. Aquellos que deseen hablar con el personal de la ciudad o programar citas pueden comunicarse directamente con los siguientes departamentos:

Construcción/Planificación	(760) 398-3002
Ejecución de Códigos	(760) 398-4978
Ingeniería	(760) 398-5744
Departamento de Bomberos (no de emergencia)	(760) 398-8895
Policía (no de emergencia)	(760) 863-3215, ext. 5
Trabajos Públicos	(760) 501-8100
Saneamiento	(760) 391-5008
Servicios Públicos	(760) 501-8100
Facturación y Pagos de Agua	(760) 398-2702





Salud y Seguridad



Covered California tiene inscripción abierta para aquellos que han perdido el seguro médico provisto por su empleador. Llame al **(877) 752-4737** para obtener más información.

Por pruebas y otra información sobre coronavirus (COVID-19), llame a la línea directa de información sobre coronavirus del condado de Riverside al 211. Esta línea directa NO proporciona asesoramiento médico. En cambio, consulte con su médico para obtener orientación médica específica o llame al 911 para emergencias médicas.

Desert Healthcare District también ofrece una gran cantidad de información de salud en su sitio web bilingüe, www.DHCD.com.

Use máscaras faciales cuando esté en público para proteger su salud y la salud de los demás.



Servicios Públicos

La Ciudad de Coachella reconoce que muchos residentes tienen dificultades financieras como resultado del coronavirus (COVID-19). Debido a eso, Coachella Water Authority and Sanitary District ha suspendido temporalmente los cortes de servicio y los cargos por pagos atrasados. Una vez que finalice el estado de emergencia, los residentes pueden organizar un programa de pago para liquidar las facturas impagas.



El Programa "Help2Others" de United Way of the Desert está disponible para ayudar a aquellos que luchan por pagar su factura de agua. El programa ofrece a los residentes de Coachella un crédito de \$50 hasta tres veces al año, según los requisitos de ingresos. Para obtener más información sobre el programa y cómo presentar una solicitud, llame a United Way of the Desert al **(760) 323-2731, ext. 105**.

Imperial Irrigation District ha suspendido temporalmente las desconexiones del servicio por falta de pago. Para obtener más información sobre los planes de pago, comuníquese con IID al **(800) 303-7756**.

Southern California Gas ha suspendido las desconexiones. Para obtener información sobre los planes de pago y el programa CARE basado en los ingresos, llame al **(800) 427-2200**.



Comida y Restaurantes

Las tiendas que proporcionan alimentos, como supermercados y tiendas de conveniencia, pueden permanecer abiertas. Para promover el distanciamiento social y la salud y seguridad públicas, muchas tiendas tienen horarios ajustados o están limitando el número de personas permitidas en el interior. Algunas tiendas tienen horarios especiales para personas mayores y personal de primera respuesta.



Los restaurantes pueden permanecer abiertos, siempre que solo sirvan comida para llevar. No se permite comer dentro o fuera de los restaurantes durante el estado de emergencia.

Greater Palm Springs Convention & Visitors Bureau mantiene una lista de restaurantes abiertos en Coachella y otras ciudades del valle en su sitio web. Puede encontrar la lista en www.coachella.org/coronavirus.

FIND Food Bank ha agregado oportunidades de distribución en Coachella. Una distribución general de alimentos se lleva a cabo el segundo y cuarto viernes de cada mes en la Cesar Chavez Elementary School, 49601 Avenida De Oro, entre las 8 y las 10 a. m. Una distribución de alimentos para personas mayores de 65 años (con identificación) se lleva a cabo el segundo y cuarto miércoles del mes en Bagduma Park, 51723 Douma Street, entre las 8:30 y las 10:30 a. m. Para obtener más información sobre estos eventos y otros puntos de distribución de alimentos en Coachella, llame al FIND Food Bank al **(760) 775-3663**.



Servicios Esenciales

- » Atención de la salud (incluidas farmacias y dispensarios de cannabis)
- » Cumplimiento de la ley
- » Obras públicas y agencias gubernamentales
- » Industrias alimentarias y agrícolas (incluidas las tiendas de comestibles, restaurantes para llevar y entregar solamente, y trabajadores agrícolas)
- » Servicios públicos
- » Gasolineras
- » Aeropuertos
- » Ferreterías
- » Tiendas de licores
- » Servicios de entrega
- » Compañías de comunicaciones (incluidos los medios de comunicación, tecnología de la información, compañías de cable y compañías de telefonía móvil y fija)
- » Empresas constructoras
- » Servicios financieros
- » Eliminación de residuos

Cualquier servicio esencial que permanezca abierto debe asegurarse de que los empleados y clientes practiquen el distanciamiento social y usen máscaras faciales. Si sospecha que una persona o empresa está infringiendo estas pautas, llame a la Línea de Reclamos del Departamento de Salud Pública del Condado de Riverside al **(951) 351-6866**.



Recursos de Empleados

El Departamento de Desarrollo de Empleo del Estado de California ofrece los siguientes programas de asistencia para empleados relacionados con COVID-19:

PROGRAMA	POR QUÉ	QUÉ	BENEFICIOS	CÓMO SOLICITAR
Seguros por Invalidez	Si no puede trabajar debido a una cuarentena médica o una enfermedad relacionada con COVID-19 (certificado por un profesional médico).	Pago a corto plazo para los trabajadores elegibles que tienen una pérdida parcial o total de salarios debido a una enfermedad, lesión o embarazo no relacionados con el trabajo.	Aproximadamente 60 a 70 por ciento de los salarios (dependiendo de los ingresos); oscila entre \$50 y \$1,300 por semana por hasta 52 semanas.	Inglés: 800-480-3287 Español: 866-658-8846
Licencia Familiar Pagada	Si no puede trabajar porque está cuidando a un familiar enfermo o en cuarentena con COVID-19 (certificado por un profesional médico).	Hasta seis semanas de pago de beneficios a trabajadores elegibles que tienen una pérdida total o parcial de salarios mientras cuidan a un familiar gravemente enfermo.	Aproximadamente 60 a 70 por ciento de los salarios (dependiendo de los ingresos); oscila entre \$50 y \$1,300 por semana por hasta 6 semanas.	Inglés: 877-238-4373 Español: 877-379-3819
Seguro de Desempleo	Si ha perdido su trabajo o le han reducido sus horas por razones relacionadas con COVID-19.	Pagos parciales de beneficios de reemplazo salarial a los trabajadores que pierden su trabajo o se les reducen sus horas, sin responsabilidad propia.	Entre \$40 y \$450 por semana por hasta 26 semanas.	Inglés: 800-300-5616 Español: 800-326-8937
Licencia por Enfermedad Pagada	Si usted o un miembro de su familia están enfermos o reciben atención preventiva mientras están en cuarentena.	Licencia que haya acumulado o que su empleador haya provisto bajo la ley de Licencia por Enfermedad Pagada.	Tarifa de pago regular o un promedio basado en los últimos 90 días.	Póngase en contacto con su empleador.
Indemnización de Trabajadores	Si no puede hacer su trabajo habitual porque estuvo expuesto y contrajo COVID-19 durante el curso regular de su trabajo.	Los pagos por discapacidad temporal (TD) comienzan cuando su médico le dice que no puede hacer su trabajo habitual durante más de tres días o que lo hospitalizan durante la noche.	TD generalmente paga dos tercios de los salarios brutos, hasta el monto máximo semanal establecido por la ley por hasta 104 semanas.	(909) 383-4334 (Inglés o Español)



CITY OF COACHELLA
1515 Sixth Street
Coachella, CA 92236



COACHELLA AT WORK

Spring 2020

CONTACT US:

PHONE: (760) 398-3502

FAX: (760) 398-8117

HOURS: 7 a.m. - 6 p.m.

Monday - Thursday
(closed every Friday)

Para ver este boletín en español, por favor lea lo adentro.



Business Resource

There are a number of state and federal programs available to assist businesses impacted by the coronavirus, including various disaster loans and grants.

While these programs are complex and still changing, the Coachella Valley Small Business Development Center can offer more insight and guidance to individual businesses.

Call **(760) 848-4096** for assistance.

City Directory

Animal Control	760-343-3644
Building Department	760-398-3002
Code Enforcement	760-398-4978
Chamber of Commerce	760-347-0676
Trash Collection	760-393-0635
City Hall	760-398-3502
Development Services	760-398-3102
Utilities Department	760-501-8100
Sanitation Department	760-391-5008
after hours standby	760-625-6781
Water Department/Billing	760-398-2702
after hours standby	760-578-7098
Street/Lights Repair	760-501-8100
Parks Department	760-501-8100
Graffiti Hot Line	888-600-6250
Streets Department	760-501-8100
Police Department (non-emergency)	760-836-3215 x5
Fire Department (non-emergency)	760-398-8895



STAY CONNECTED

Get the latest news and information about the City of Coachella delivered directly to your inbox! Coachella now offers monthly email updates in addition to these printed, quarterly newsletters. You can now receive these electronic newsletters in English or Spanish.



To sign up for the monthly emails, you can find links on the City of Coachella website at **Coachella.org** or on the Coachella Facebook page at **Facebook.com/YourCoachella**.